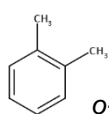


Specyfikacja jakościowa

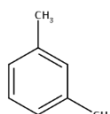
SOLWENTNAFTA K

Solwentnafta K jest otrzymywana z benzolu surowego.

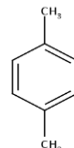
- **Barwa:** od jasnożółtej do brązowej.
- **Wygląd:** czysta ciecz wolna od zawiesin i zanieczyszczeń mechanicznych.



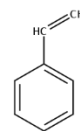
o-ksylen



m-ksylen



p-ksylen



styren

PARAMETRY JAKOŚCIOWE

Parametr	Jednostki	Wymagania	Metody badań
Gęstość w 20°C	g/cm ³	0,850÷0,920	PN-EN ISO 12185
Destylacja normalna: - początek, nie mniej niż - 90% przedestyluje nie więcej niż	°C	125 190	PN-83/C-97054
Temperatura zapłonu, nie mniej niż	°C	26	PN-EN ISO 2719
Temperatura krzepnięcia, nie więcej niż	°C	-30	PN-55/C-04016
Zawartość wody, nie więcej niż	% (m/m)	0,5	PN-EN ISO 12937
Zawartość benzenu, nie więcej niż	% (m/m)	0,1	ASTM D 6730

Inne parametry na życzenie klienta.

ZASTOSOWANIE

Solwentnafta K jest głównie używana jako rozpuszczalnik przy produkcji mas bitumicznych. Ponadto może być używana jako surowiec do produkcji ksylenów oraz jako komponent do paliw.

INFORMACJE DODATKOWE

Magazynowanie, transport oraz inne szczegółowe informacje dotyczące bezpiecznego postępowania z solwentnaftą K zawarte są w karcie charakterystyki.