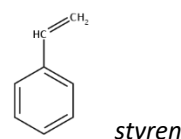
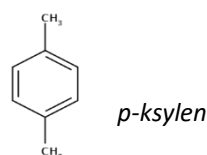
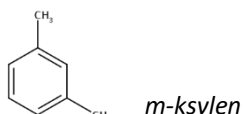
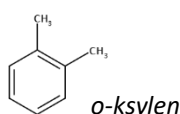


Specyfikacja jakościowa

SOLWENTNAFTA K

Solwentnafta K jest otrzymywana z benzolu surowego.

- **Barwa:** od jasnożółtej do brązowej.
- **Wygląd:** czysta ciecz wolna od zawiesin i zanieczyszczeń mechanicznych.



PARAMETRY JAKOŚCIOWE

| Parametr | Jednostki | Wymagania | Metody badań |
|--|-------------------|-------------|-----------------|
| Gęstość w 15°C | g/cm ³ | 0,880÷0,950 | PN-EN ISO 12185 |
| Destylacja normalna: - początek, nie mniej niż - 90% przedestyluje nie wyżej niż | °C | 135 210 | PN-EN ISO 3405 |
| Temperatura zapłonu, nie mniej niż | °C | 26 | PN-EN ISO 2719 |
| Temperatura krzepnięcia, nie więcej niż | °C | -30 | ASTM D 5950 |
| Zawartość wody, nie więcej niż | % (m/m) | 0,5 | PN-EN ISO 12937 |
| Zawartość benzenu, nie więcej niż | % (m/m) | 0,1 | ASTM D 6730 |

Inne parametry na życzenie klienta.

ZASTOSOWANIE

Solwentnafta K jest głównie używana jako rozpuszczalnik przy produkcji mas bitumicznych. Ponadto może być używana jako surowiec do produkcji ksylenów oraz jako komponent do paliw.

INFORMACJE DODATKOWE

Magazynowanie, transport oraz inne szczegółowe informacje dotyczące bezpiecznego postępowania z solwentnaftą K zawarte są w karcie charakterystyki.