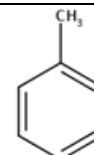


## Specyfikacja jakościowa

# TOLUEN do TDI

Toluen jest cieczą bezbarwną, wolną od zawiesin i zanieczyszczeń mechanicznych.

- Temperatura wrzenia: 110,6°C



## PARAMETRY JAKOŚCIOWE

Parametr	Jednostki	Wymagania	Metody badań
Zawartość toluenu, nie mniej niż	%(m/m)	99,9	ASTM D2360
Stopień zabarwienia z H <sub>2</sub> SO <sub>4</sub> , nie więcej niż	-	2	ASTM D848
Zawartość benzenu, nie więcej niż	mg/kg	300	ASTM D2360
Zawartość niearomatów, nie więcej niż	%(m/m)	0,1	ASTM D2360
Zawartość etylobenzenu, nie więcej niż	mg/kg	300	ASTM D2360
Zawartość ksylenów, nie więcej niż	mg/kg	500	ASTM D2360
Barwa w skali Pt-Co, nie więcej niż	-	10	PN-EN ISO 6271

Inne parametry na życzenie klienta.

## ZASTOSOWANIE

Toluen stosowany jest jako surowiec do szeregu syntez chemicznych m.in. do produkcji TDA, TDI, DNT, TNT, benzenu i ksylenów.

Inne zastosowania: jako składnik rozpuszczalników w przemyśle farb i lakierów oraz jako komponent do paliw.

## INFORMACJE DODATKOWE

Magazynowanie, transport oraz inne szczegółowe informacje dotyczące bezpiecznego postępowania z toluenem zawarte są w karcie charakterystyki.